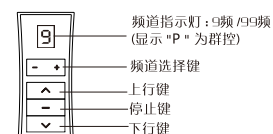


A6系列发射器使用说明书

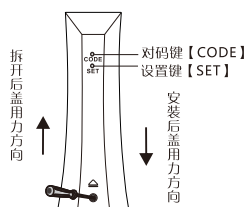
公司保留更改产品设计与说明书的权利，届时将不另行通知，图片仅供参考，具体以实物为准。

H12022 A/3

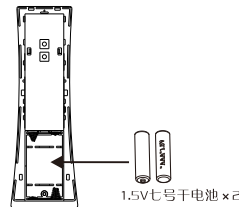
按键功能与电池安装说明



正面



反面



拆开后盖状态

发射器操作说明 (*以E24-EL-SA-1 百叶电机为例进行说明，其它请参考相应的说明书。)

对码： 重复操作对码步骤即是消除当前码。一台电机最多储存10个发射通道，再增加新发射通道只会循环覆盖最后一个通道：

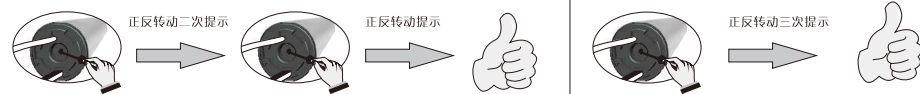


1、选择需要对码的频道；

2、按一下电机上【设定键】；

3、电机停止后10s内按一下【CODE】键；

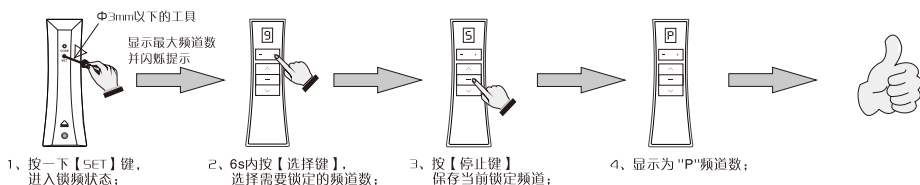
消码： 清除电机上所有接收储存发射器的记忆，其它设置不会改变或清除：



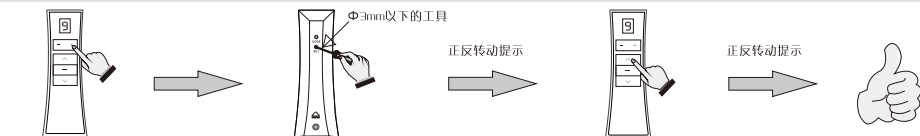
1、按住电机【设定键】约10s

2、再次按一下【设定键】；

锁频： 出厂默认为最大频道数。



点动/连动模式互换： 电机出厂前默认为连动模式，切换为点动模式后，长按住【上行键】或【下行键】约2s电机机会一直连动运转：



1、选择需要切换的频道；

2、长按发射器【SET】键约10s

3、电机停止后10s内按【上行键】约5s

复制： 为已经对码的电机新增加一个发射器：

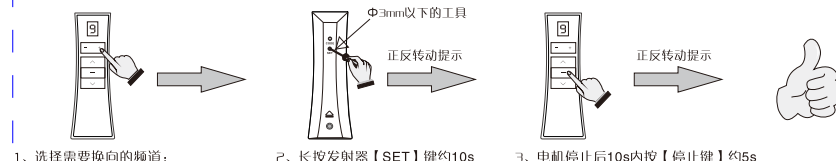


1、选择需要复制的频道；

2、长按发射器【CODE】键约10s

3、电机停止后10s之内按B发射器【CODE】键

换向： 切换已对上码电机转向方向。如：换向前，按发射器上行键，窗帘往下运行；换向后，按发射器上行键，窗帘往上运行：

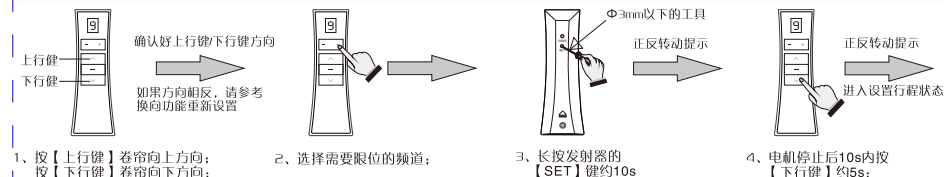


1、选择需要换向的频道；

2、长按发射器【SET】键约10s

3、电机停止后10s内按【停止键】约5s

上、下行程设置： 指按发射器【上行键或下行键】时，卷帘向上/向下运行，所能到达的理想最高/最低位置。

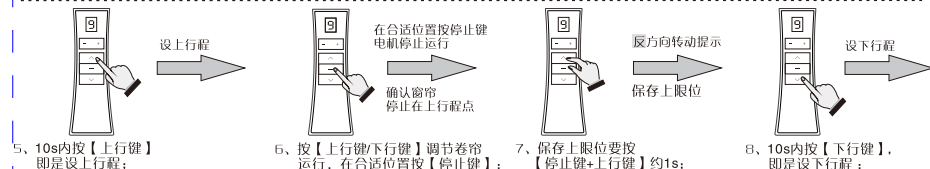


1、按【上行键】卷帘向上方向；
按【下行键】卷帘向下方向；

2、选择需要限位的位置；

3、长按发射器的【SET】键约10s

4、电机停止后10s内按【下行键】约5s；

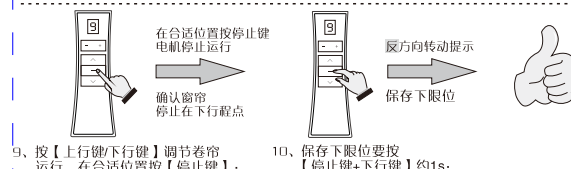


5、10s内按【上行键】即是设上行程；

6、按【上行键/下行键】调节卷帘运行，在合适位置按【停止键】；

7、保存上限位要按【停止键+上行键】约1s；

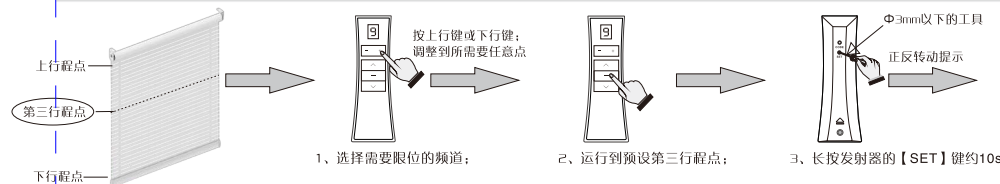
8、10s内按【下行键】，即是设下行程；



9、按【上行键/下行键】调节卷帘运行，在合适位置按【停止键】；

10、保存下限位要按【停止键+下行键】约1s；

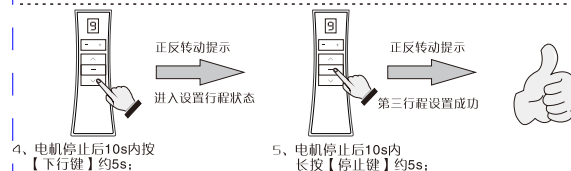
第三行程设置： 重复操作设置将会取消第三行程点：



1、选择需要限位的位置；

2、运行到预设第三行程点；

3、长按发射器的【SET】键约10s



4、电机停止后10s内按【下行键】约5s；

5、电机停止后10s内长按【停止键】约5s；

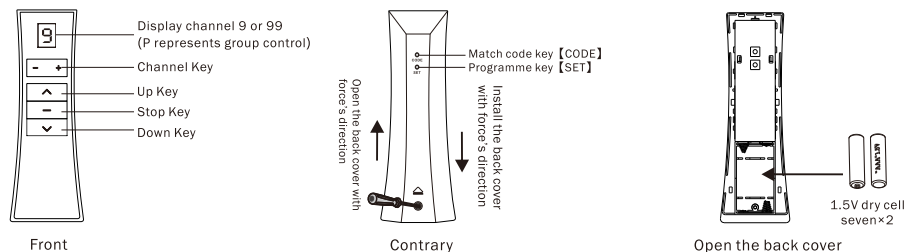
①在已设置好上、下行程之间设定第三个行程点，作为卷帘的平行位置；
②重新设置上下行程或重复设置第三行程时会自动清除第三行程；
③长按停止键-秒卷帘会自动运行至第三行程点；

A6 Transmitter Operating Manual

Company reserves the right to change product design and specifications without prior notice then photos are for reference only.

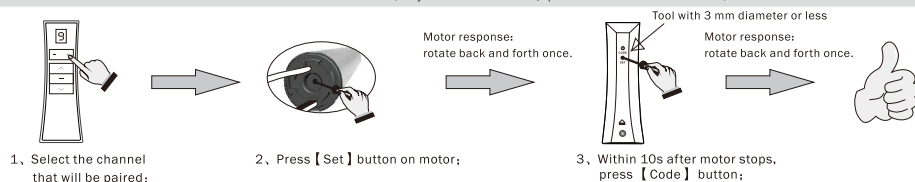
H12022 A/3

B Button function and battery install specification

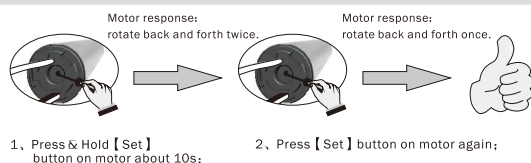


I Instructions (*Take A3 button transmitter as an example. For other transmitters, please refer to the corresponding transmitter manual.)

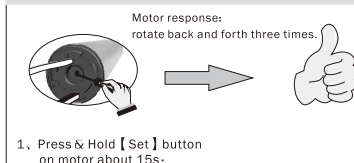
Pairing transmitter and motor : Repeat the pairing operation once to eliminate the current pairing. A motor stores up to 10 transmitter channels. Adding a new transmitter channel will cover the earliest channel. For example, current paired channels are 1~10. If you add channel 11, paired channels will be 2~11.



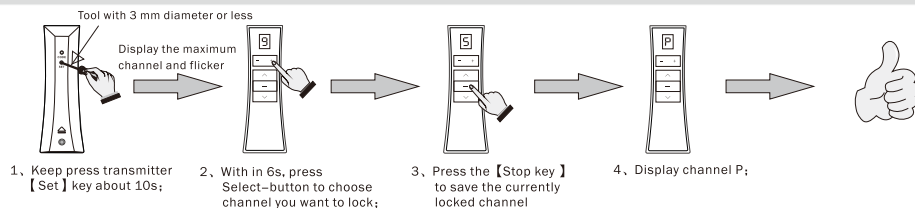
Clear pairing : Clear all pairing on the motor;



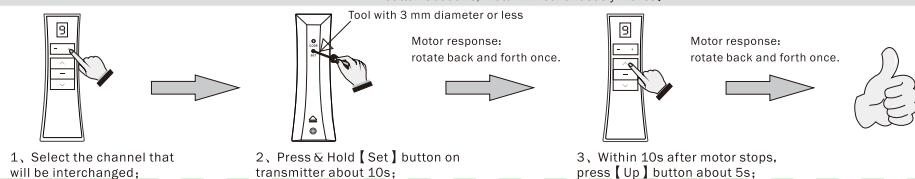
Speed setting : Two speed can be adjusted, Default is first;



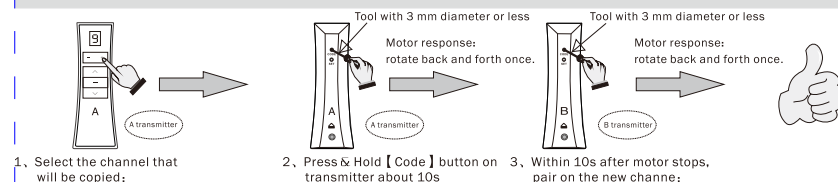
Lock channel : factory default is the maximum channel



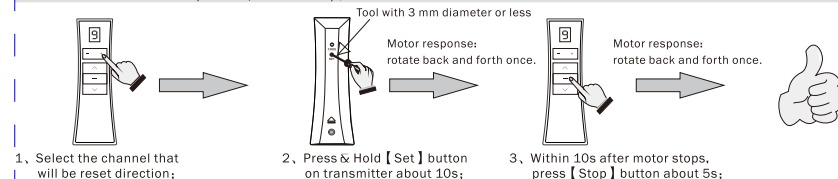
Inching / Continuous moving interchange : Default is continuous moving. After switching to inching moving, press & hold [Up] or [Down] button about 2s, motor will continuously moves;



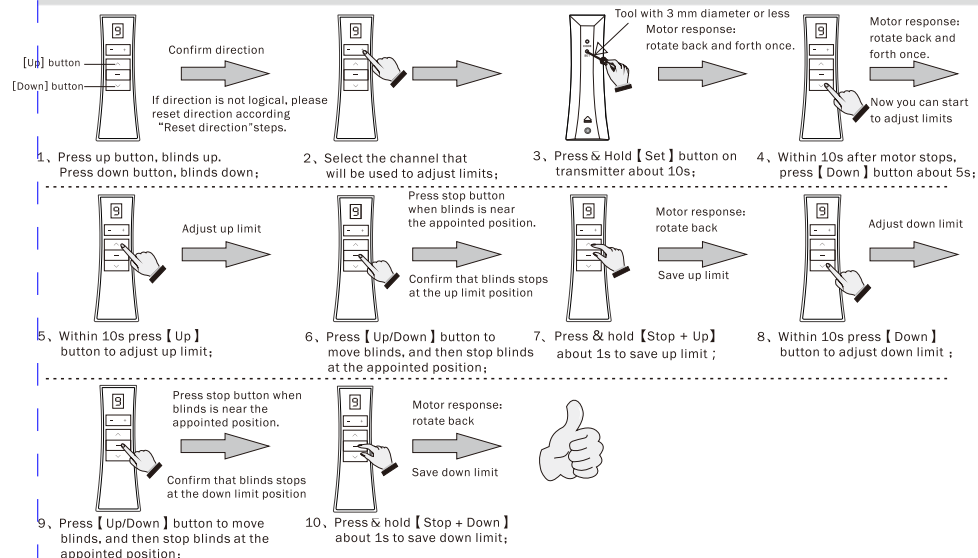
Copy : Add a new channel to control motor. (No need to touch motor);



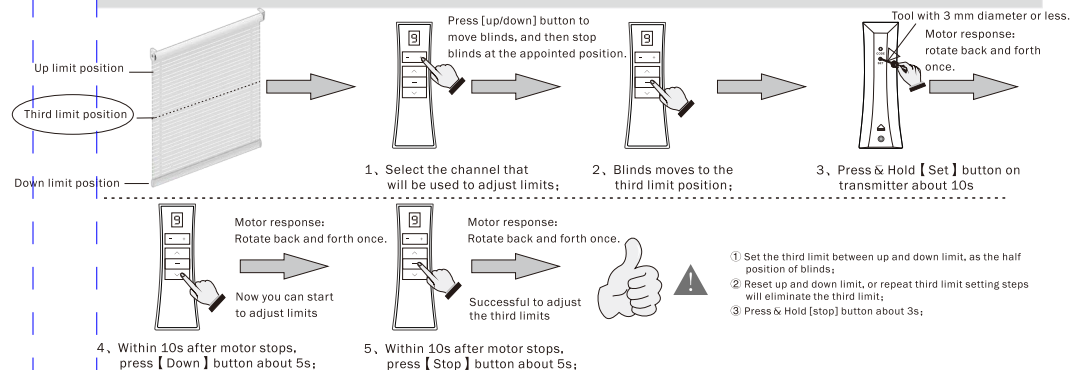
Reset direction : Reset motor direction. Such as: before reset, press transmitter up button, blinds run down. After reset, press transmitter up button, blinds run up.



Adjusting Limits : When you press [Up] or [Down] button, the blinds will move up or down and stop automatically at the appointed position.



Adjust the third limit : Repeat the operation once to eliminate the third limit;



- 1 Set the third limit between up and down limit, as the half position of blinds;
- 2 Reset up and down limit, or repeat third limit setting steps will eliminate the third limit;
- 3 Press & Hold [stop] button about 3s;