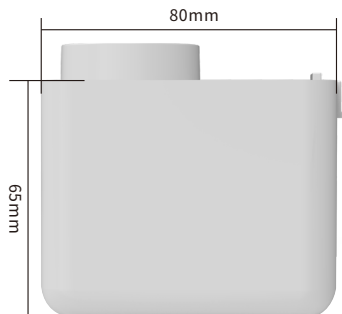


# N99-3E开合电机-说明书

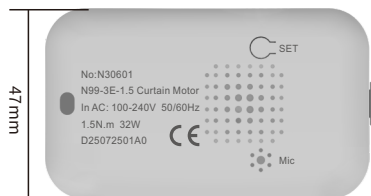
公司保留更改产品设计与说明书的权利，届时将不另行通知，图片仅供参考，具体以实物为准。

A/0 H12262

## 产品简介



正面



底面

## 操作说明 (\*以A13按键发射器为例进行说明，其它发射器请参考相应的发射器说明书。)

**对码：**重复操作对码步骤即是消除当前码。一台电机最多储存5个发射通道，再新增发射器会循环覆盖最前一个通道。



1、选择需要对码的频道；

2、按一下电机上【SET】键；

3、电机停止后10s内按一下【对码】键；

**复制：**为已经对码的电机新增一个发射器：



1、选择需要复制的频道；

2、长按发射器【对码】键约5s

3、电机停止后10s之内按B发射器【对码】键

**换向：**切换已对上码电机运转方向。如：换向前，按发射器打开键，窗帘关闭，则需要换向设置：



1、选择已对上码的频道；

2、长按发射器【设置】键约5s

3、电机停止后10s内按【停止键】约5s

**面料反弹方向和启用面料反弹设定：**



1、选择已对上码的频道； 2、长按发射器【设置】键约5s 3、电机停止后10s内按【下键】约5s

## 设置行程：



1、选择已对上码的频道；

2、按发射器【上行】键

3、按发射器【下行】键

## 行程取消：



1、选择已对上码的频道；

2、长按发射器【设置】键约5s

3、电机停止后10s内按下发射器【对码】键

**恢复出厂设置：**清除电机上所有设置并恢复至默认状态



1.按住电机上【SET】键约10s；

2.松开一下【SET】键再次按一下；

声控词汇

类型	语音指令	自定义	播报内容	电机执行的操作
唤醒词	你好小乐	默认唤醒词	语音模式：来了 蜂鸣模式：嘀	底层唤醒词不可改变
	客厅窗帘	可以选择		唤醒电机进行操作,唤醒后20s无指令操作自动退出
	餐厅窗帘	可以选择		
	阳台窗帘	可以选择		
	卧室窗帘	可以选择		
	左边窗帘	可以选择		
	中间窗帘	可以选择		
	右边窗帘	可以选择		
	1号窗帘	可以选择		
	2号窗帘	可以选择		
窗帘控制词	打开窗帘	电机出厂默认为窗帘编号模式	好的，窗帘已打开 / “嘀”	唤醒后电机执行开窗帘动作
	关闭窗帘		好的，窗帘已关闭 / “嘀”	
	停止窗帘		好的，窗帘已停止 / “嘀”	
窗纱控制词	打开窗纱	可以选择更改为窗纱编号模式	明白，打开窗纱 / “嘀”	唤醒后电机执行开窗纱动作
	关闭窗纱		明白，窗纱关闭 / “嘀”	
	停止窗纱		明白，停止窗纱 / “嘀”	
调整词	退下		我先退下了需要请叫醒我 / “嘀”	立即进入休眠状态
	大声点		好的，大声点 / “嘀”	唤醒后电机声音调大
	小声点		好的，小声点 / “嘀”	唤醒后电机声音调小
	删除行程		行程已删除	唤醒后电机执行删除行程动作
	电机换向		电机方向已改变	唤醒后电机执行换向动作
设置词	设置唤醒词	9种唤醒词选择	进入唤醒词设置，请说出你要设置的唤醒词	详细操作请见背面
	设置工作模式	语音模式 蜂鸣模式	进入工作模式设置，请说出你要设置的工作模式	详细操作请见背面
	进入编号模式	设置窗帘编号 设置窗纱编号	编号模式	详细操作请见背面

设置唤醒词

可以选择一组唤醒词给电机取名，内置9条词汇：客厅窗帘；餐厅窗帘；阳台窗帘；卧室窗帘；左边窗帘；中间窗帘；右边窗帘；1号窗帘；2号窗帘。以区分每个窗帘的控制，以下示例：

用户：你好小乐  
电机：来了 / 嘀  
用户：设置唤醒词  
电机：进入唤醒词设置，请说出你要设置的唤醒词(不管电机处于蜂鸣模式或语音模式都要语音来播报，因为属于设置状态)  
用户：餐厅窗帘  
电机：好的，唤醒词已设置为餐厅窗帘(不管电机处于蜂鸣模式或语音模式都要语音来播报，因为属于设置状态)

工作模式

支持两种工作模式：语音模式、蜂鸣模式。出厂默认为语音模式。

语音模式：语音控制，电机按已定义好语音来播报，并执行相应动作。

蜂鸣模式：语音控制，电机按已定义好按“嘀”一声来播报，并执行相应动作。整个过程没有任何语音播报，只有“嘀”一声来代替。如设置其他功能还是以语音来播报。

方法

用户：你好小乐  
电机：来了 / 嘀  
用户：设置工作模式  
电机：进入工作模式设置，请说出你要设置的工作模式(不管电机处于蜂鸣模式或语音模式都要语音来播报，因为属于设置状态)  
用户：蜂鸣模式 / 语音模式  
电机：好的，工作模式已设置为蜂鸣模式 / 语音模式(不管电机处于蜂鸣模式或语音模式都要语音来播报，因为属于设置状态)

设置窗纱编号模式

当需要将窗帘设置为窗纱时操作步骤

用户：你好小乐  
电机：来了 / 嘀  
用户：进入编号模式  
电机：编号模式  
用户：设置窗纱编号  
电机：窗纱编号模式更改成功  
用户：退出编号模式  
电机：编号模式已退出

设置成功后，当使用控制词“打开窗纱”，则回复“窗纱已打开”，当使用控制词“打开窗帘”则无效，此操作针对默认的词汇。

设置窗帘编号模式

电机出厂默认为窗帘模式，当需要将窗纱重新设置为窗帘时操作步骤。

用户：你好小乐  
电机：来了 / 嘀  
用户：进入编号模式  
电机：编号模式  
用户：设置窗帘编号  
电机：窗帘编号模式更改成功  
用户：退出编号模式  
电机：编号模式已退出

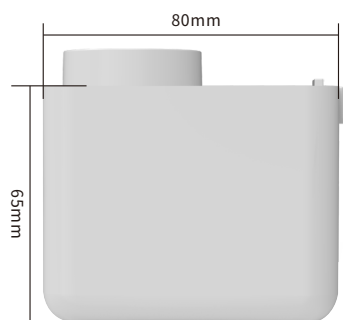
设置成功后，当使用控制词“打开窗帘”，则回复“窗帘已打开”，当使用控制词“打开窗纱”则无效，此操作针对默认的词汇。

# N99-3E curtain motor manual

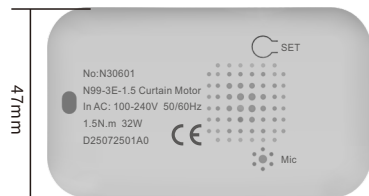
Company reserves the right to change product design and specifications without prior notice then ,photos are for reference only.

A/0 H12262

## Product Introduction



Front

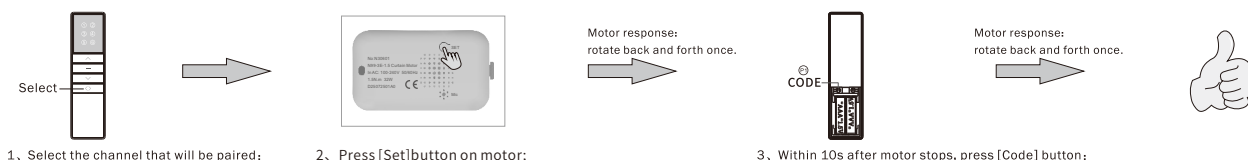


subface

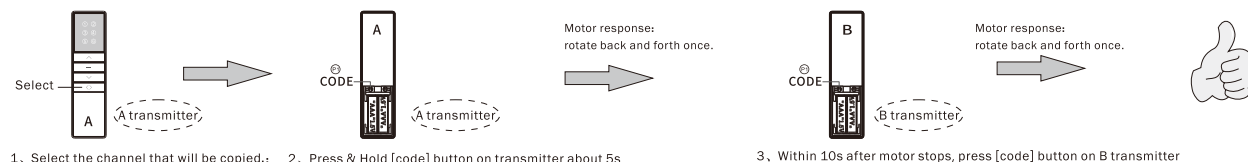
**Instructions:** ( Take A13 button transmitter as an example, for other transmitters, please refer to the corresponding transmitter manual.)

### Pairing transmitter and motor

repeat the pairing operation once to eliminate the current pairing. A motor stores up to 5 transmitter channels, adding a new transmitter channel will cover the earliest channel. For example, current paired channels are 1-5. If you add channel 6, paired channels will be 2-6.

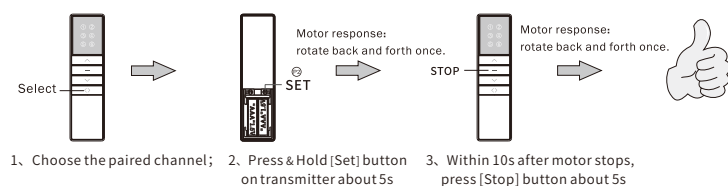


### copy add a new channel to control motor. (No need to touch motor)

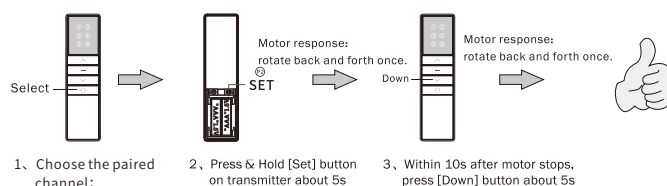


### Reset direction

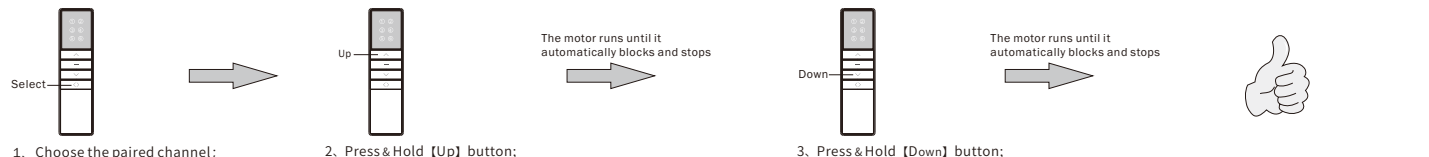
Reset motor direction. Such as: before reset, press transmitter up button, blinds run down. After reset, press transmitter up button, blinds run up.



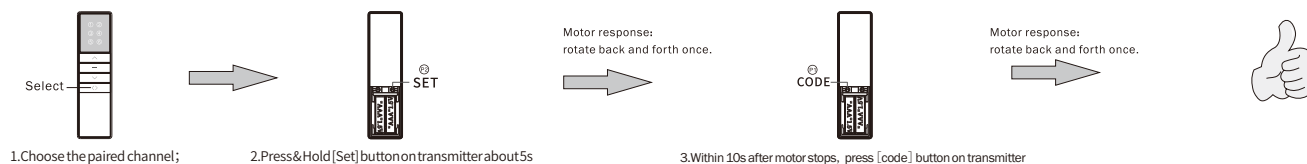
### Fabric rebound location exchange setting



### Limit Setting



### Cancel limit



### Restore factory settings

clear all settings on the motor and restore to the default state

