

# Ai智能声控窗帘电机说明书

A/O H12110

公司保留更改产品设计与说明书的权利，届时将不另行通知，图片仅供参考，具体以实物为准。

## 产品简介



**载力参数表** 单位:(kg)注: 双开 单开 我们推荐使用下面公式来计算面料的重量: 面料的重量=单位面积面料重量kg/m<sup>2</sup> × 面料覆盖面积m<sup>2</sup> × 折皱率

1.2N.m电机	轨道样式	承重							
面料长度		60	50	R500	R500	R500	R500	R3000	R3000
4m		45	35	30	25	20	—	—	—
8m		35	25	20	—	—	—	—	—
12m		25	20	—	—	—	—	—	—

说明: 1、图表中, 列出了1.2N单电机配合不同轨道设置(长度/打开方式等)时最大承重。当计算电机最大承重时, 面料的折皱率也要考虑进去。  
2、图表中, 电机最大承重没有考虑面料与轨道或窗帘箱摩擦而需要的额外的动力。

## 产品参数

输入电压:100-240V~50/60Hz

扭力:1.2N.m

额定功率:36W

## 操作说明 (\*以A13按键发射器为例进行说明, 其它发射器请参考相应的发射器说明书。)

**对码:** 重复操作对码步骤即是消除当前码。一台电机最多储存5个发射通道, 再新增发射器会循环覆盖前一个通道。



**复制:** 为已经对码的电机新增一个发射器:



**面料反弹方向和启用面料反弹设定:**



## 初始及永久保存的唤醒词与命令词

序号	默认语音指令	学习词汇	播报内容	电机执行的操作
1	你好! 小乐	可自定义	来了	唤醒电机进行操作,唤醒后20s无指令操作自动退出
2	打开窗帘	电机出厂默认为窗帘编号模式	好的, 打开窗帘	唤醒后电机执行开窗帘动作
3	关闭窗帘		好的, 关闭窗帘	唤醒后电机执行关窗帘动作
4	停止窗帘		好的, 已停止窗帘	唤醒后电机执行停止运行
5	打开窗纱	如需使用窗纱命令词, 须设置为窗纱编号模式	明白, 打开窗纱	步骤1、“你好! 小乐”唤醒语音模块 步骤2、“进入编号模式”, 语音模块回复“编号模式” 步骤3、“设置窗纱编号”, 语音模块回复“窗纱编号模式更改成功” 步骤4、“退出编号模式”, 语音模块回复“编号模式已退出” 设置成功后, 当控制“打开窗纱”, 则回复“明白, 打开窗纱”, 控制“打开窗帘”则无效, 此操作针对默认的词汇, 学习的词汇不改变, 回复的词汇同样也改变。
6	关闭窗纱		明白, 窗纱关闭	
7	停止窗纱		明白, 停止窗纱	
8	大声点	不可修改	好的, 大声点	唤醒后电机声音调大
9	小声点	不可修改	好的, 小声点	唤醒后电机声音调小
10	删除行程	不可修改	行程已删除	唤醒后电机执行删除行程动作
11	电机换向	不可修改	电机方向已改变	唤醒后电机执行换向动作
12	学习唤醒词	不可修改	开始学习唤醒词	详细操作请见下文
13	学习命令词	不可修改	开始学习命令词	详细操作请见下文

## 学习唤醒词

可以学习一组词语给电机取名, 例如给客厅的纱窗命名为: “客厅纱窗”以区分每个窗帘的控制, 以下示例:

步骤1: “你好! 小乐” (先将电机唤醒, 此时语音模块播报“来了”)。

步骤2: “学习唤醒词” (若有学习过唤醒词的语音模块会播报“你有学习数据, 请说重置学习”进行重置, 此时您需要说“重置学习”, 语音模块播报“学习数据已重置”, 然后进入下一步; 若没有学习过唤醒词的电机则直接进入步骤3)。

步骤3: (语音模块播报: “开始学习唤醒词, 请在安静环境下说话”), 然后说出您想学习的词汇例如: “你好! 中国”, “餐厅窗纱”, “Hi! Curtain”等, 语音模块播报“学习成功, 请再说一次”, 然后您再说一次刚才的唤醒词, 语音模块播报“学习完成”, 最后退出学习唤醒词状态。

## 学习命令词

可以学习任何词汇来执行窗帘电机的动作, 例如用词汇: “我要起床啦”, 来执行“打开窗帘”的命令, 具体方法如下:

步骤1: “学习命令词” 语音模块进入命令词设置, (没有学习过的语音模块会直接进入步骤2; 若有学习过命令词的语音模块会播报“你有学习数据, 请说重置学习”进行重置, 此时您需要说“重置学习”, 语音模块播报“学习数据已重置”, 然后进入下一步)。

步骤2: (语音模块播报: “开始学习命令词, 请说打开窗帘或者窗纱”), 然后说出您想学习的词汇例如: “打开”, “我要起床了”等学习打开窗帘的命令, 语音模块播报“学习成功, 请再说一次”, 然后您再说一次刚才的命令词, 语音模块播报“学习完成”, 进入下一步。

步骤3: 电机播报“开始学习命令词, 请说停止窗帘或者窗纱”, 然后说出您想学习的词汇例如: “暂停”等学习电机停止运行的命令, 语音模块播报“学习成功, 请再说一次”, 然后您再说一次刚才的命令词, 语音模块播报“学习完成”, 进入下一步。

步骤4: 电机播报“开始学习命令词, 请说关闭窗帘或者窗纱”, 然后说出您想学习的词汇例如: “关闭”, “我要睡觉了”等学习关闭窗帘的命令, 语音模块播报“学习成功, 请再说一次”, 然后您再说一次刚才的命令词, 语音模块播报“学习完成”, 最后退出学习命令词状态。

## 设置窗纱编号模式

当需要将窗帘设置为窗纱时操作步骤

步骤1、“你好! 小乐”唤醒语音模块

步骤2、“进入编号模式”, 语音模块回复“编号模式”

步骤3、“设置窗纱编号”, 语音模块回复“窗纱编号模式更改成功”

步骤4、“退出编号模式”, 语音模块回复“编号模式已退出”

设置成功后, 当控制“打开窗纱”, 则回复“窗纱已打开”, 控制“打开窗帘”则无效, 此操作针对默认的词汇, 学习的词汇不改变, 回复的词汇同样也改变。

## 设置窗帘编号模式

电机出厂默认为窗帘模式, 当需要将窗纱重新设置为窗帘时操作步骤

步骤1、“你好! 小乐”唤醒语音模块

步骤2、“进入编号模式”, 语音模块回复“编号模式”

步骤3、“设置窗帘编号”, 语音模块回复“窗帘编号模式更改成功”

步骤4、“退出编号模式”, 语音模块回复“编号模式已退出”

设置成功后, 当控制“打开窗帘”, 则回复“窗帘已打开”, 控制“打开窗纱”则无效, 此操作针对默认的词汇, 学习的词汇不改变, 回复的词汇同样也改变。

# N21 curtain motor manual

Company reserves the right to change product design and specifications without prior notice then ,photos are for reference only. A/2 H12103

## Product Introduction



## Product parameter

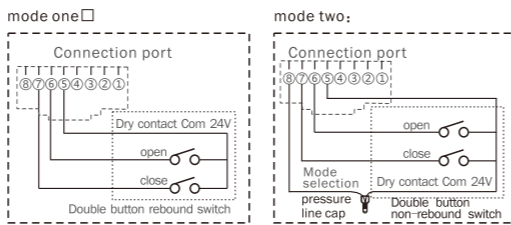
Input voltage (three wires): 100-240V~50/60Hz  
 Input voltage (five wires): 110V/ 220V~50/60Hz  
 Torque: 1.2N.m  
 Rated power: 36W

## Eight-core network cable interface



## Weak current switch mode selection

The default is mode one; The working mode of the switch is passive dry contact mode



## Bearing Capacity Parameter Table

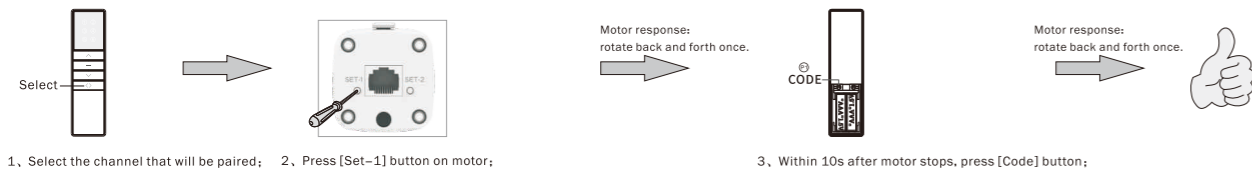
Units: (Kg) Remark: Double button rebound switch. Here by we recommend the formula to calculate the fabric weight as follows: fabric weight=fabric weight Kg/ m<sup>2</sup> x fabric area covered m<sup>2</sup> x wrinkles rate.

1.2Nm single motor	Track style	Loading weight	Fabric length																	
			1	2	3	4	5	6	7	8										

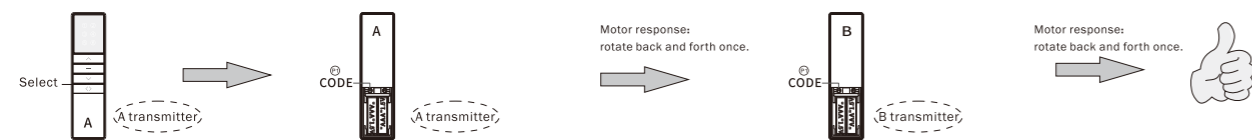
Description: 1. The chart shows the maximum load bearing of 1.2N.m single motor with different track settings (length/opening way, etc.). When calculating the maximum load bearing, the fabric wrinkle rate should also be taken into account.  
 2. In the chart, the maximum load bearing does not consider the friction between fabric and track or curtain box.

## Instructions: ( Take A13 button transmitter as an example, for other transmitters, please refer to the corresponding transmitter manual.)

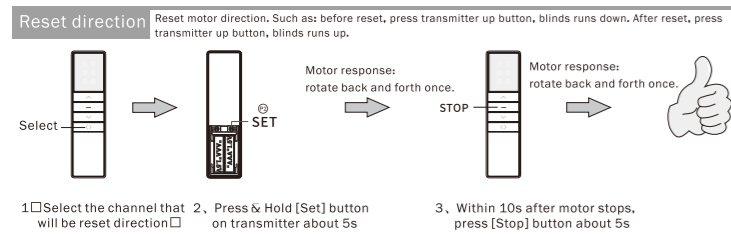
Pairing transmitter and motor repeat the pairing operation once to eliminate the current pairing. A motor stores up to 5 transmitter channels, adding a new transmitter channel will cover the earliest channel. For example, current paired channels are 1-5. If you add channel 6, paired channels will be 2-6.



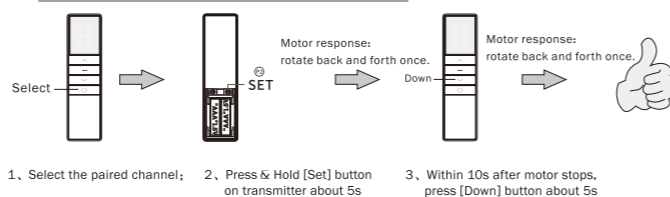
copy add a new channel to control motor. (No need to touch motor)



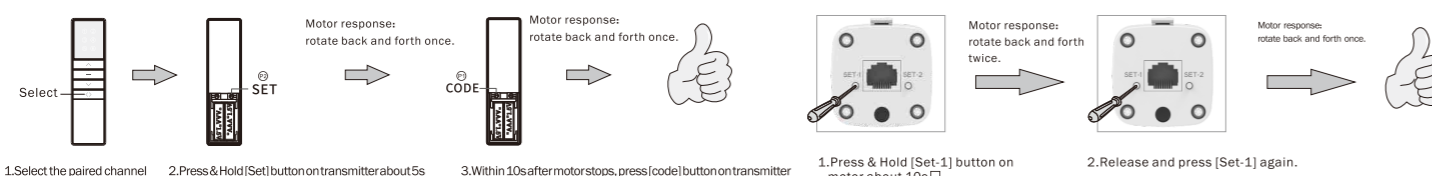
Reset direction Reset motor direction. Such as: before reset, press transmitter up button, blinds runs down. After reset, press transmitter up button, blinds runs up.



## Fabric rebound location exchange setting

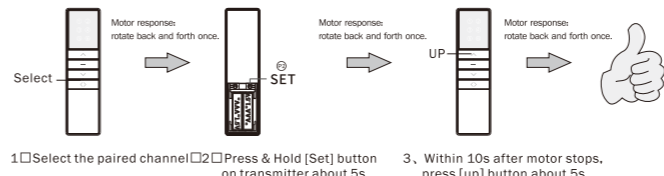


## Cancel limit



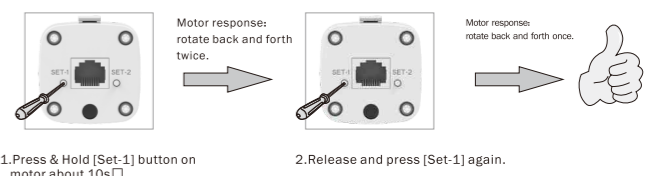
## Pull start function

The pull function is turned on by default



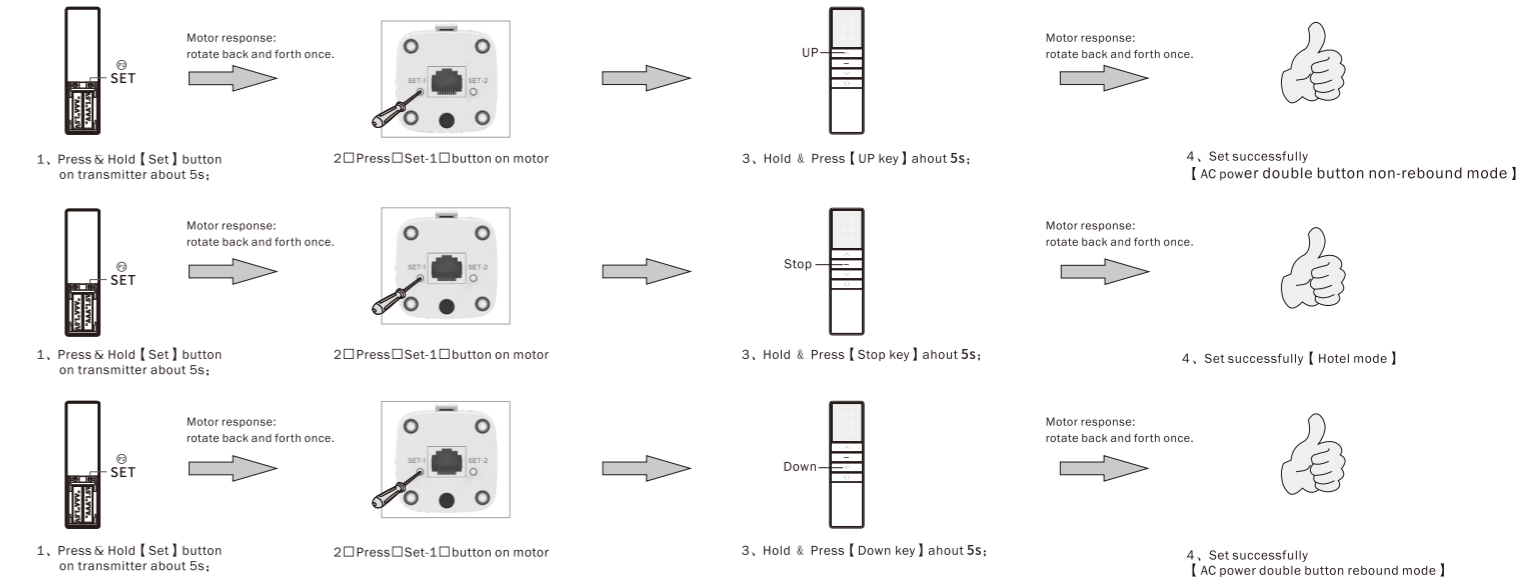
## Restore factory settings

clear all settings on the motor and restore to the default state



## AC power switch mode selection

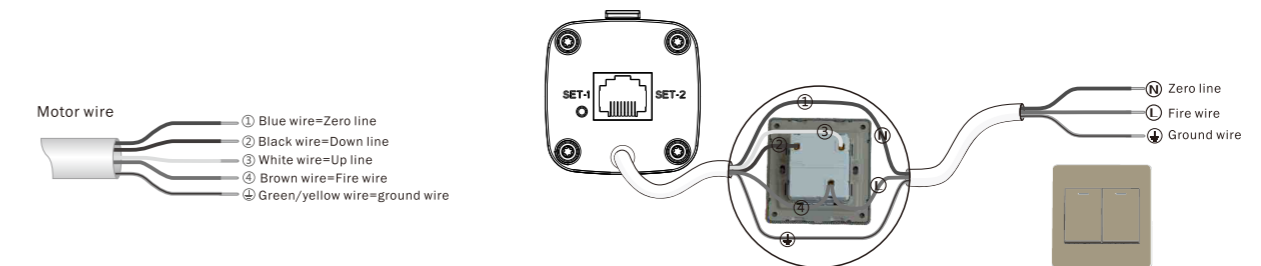
The factory default is the first mode.



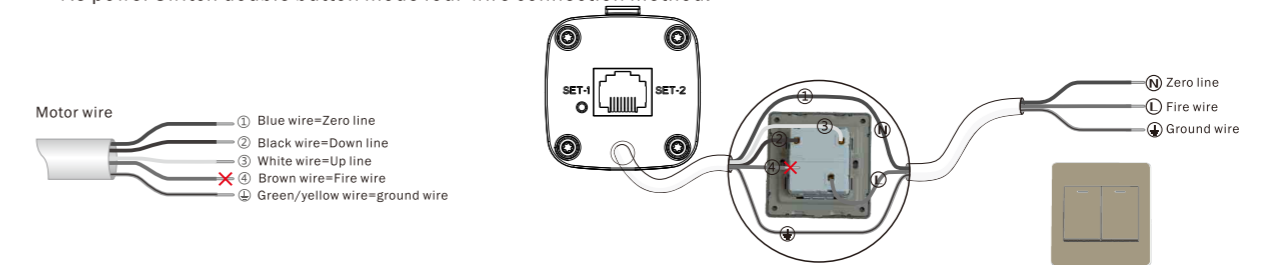
## AC power switch installation wiring diagram

1 Strong current control distance more than 60m, the need for special custom.  
 2 Zero line and Fire wire can not be reversed. If there is a spare line after wiring, please use pressure line cap to do well insulation.

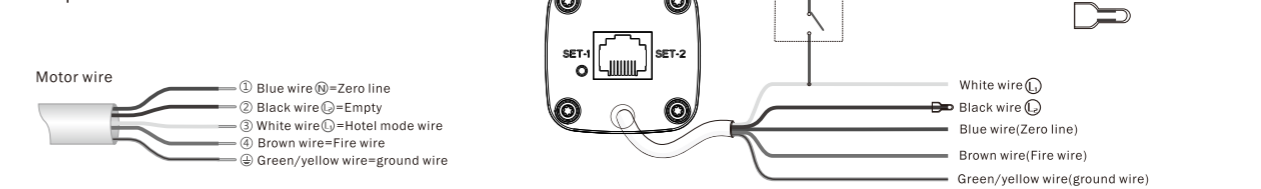
## AC power switch double button mode five-wire connection method:



## AC power switch double button mode four-wire connection method:



## AC power switch hotel mode connection method:



## Three-wire conventional wiring method:

